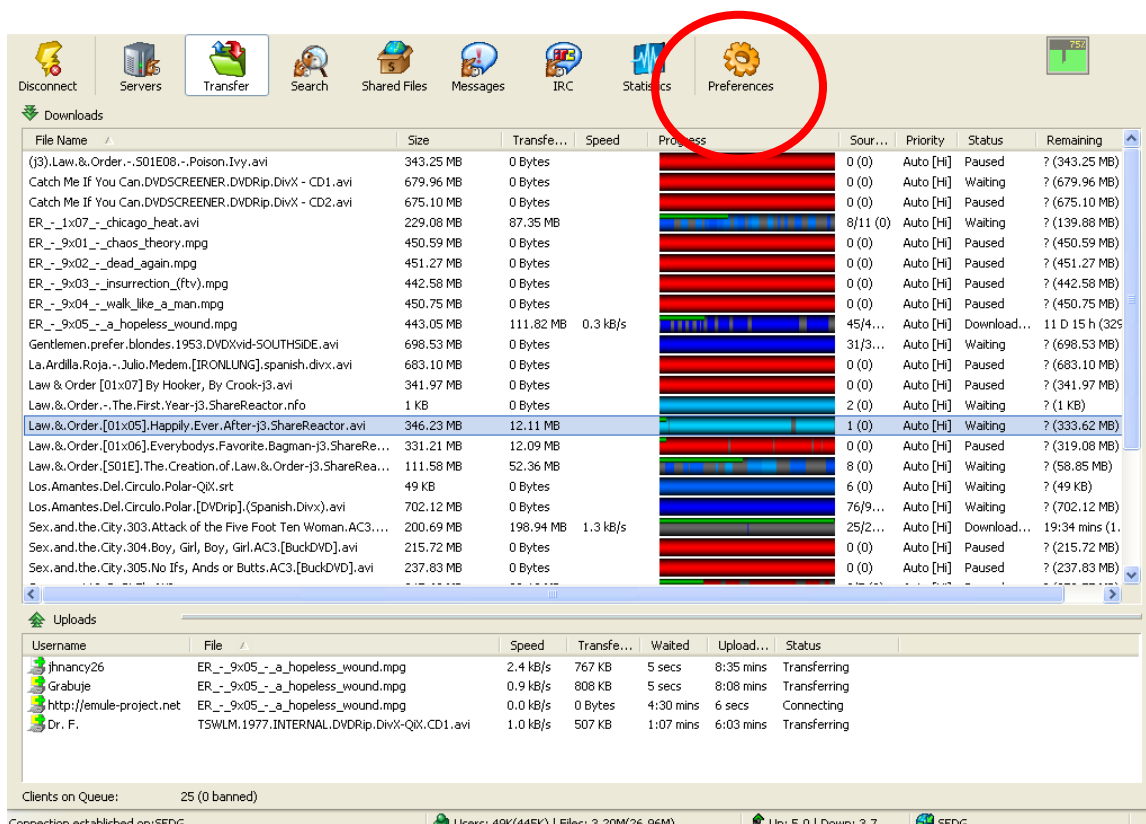


# eMule 使用手册

## 一、设置

安装完成后，启动 eMule。



先别忙着连服务器，点击 Preference 进行设置。

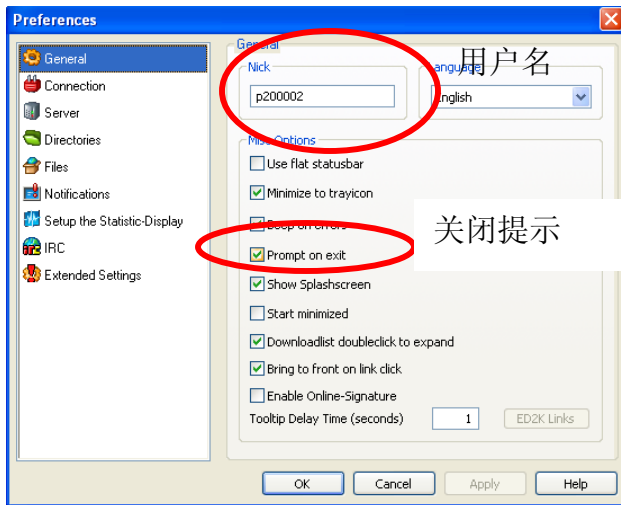
### 1 General

#### 用户名

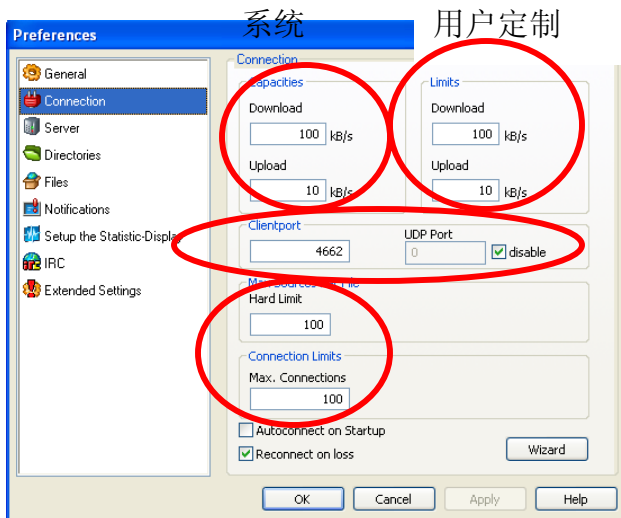
千万不要使用 eMule 预先设定的用户名！！！给你的客户端起一个有创意的名字，建议是字母和数字混合。

#### 关闭提示

如果你用鼠标点击窗口右上角最右面的那个红色的 X，你就退出 eMule 了。为了防止误击，选择 Prompt on Exit；这样你点 X 时，eMule 会提醒你是否真的想退出。



## 2 Connection



这儿控制你上传的速度。

Capacities 是你的 ISP 给你的带宽，Limits 是你自己定的速度。当然你定制的速度不能超过实际连线的速度。

Download 是下载的速度，Upload 是上传的速度。这儿的单位是字节 Kbytes，ISP 给你的指标是字位 KBits，换算公式是：字位 / 8 = 字节。

使用 DSL 的用户千万不能把全部的带宽给上传，这样做反而减慢你的速度。

端口

不是低 ID 或者只有一个客户端的话就不要改动了让它 4662。如果你碰巧是低 ID 用户，把端口该成 80 或许有助你连上服务器。

## UDP 端口

我通常选则 Disable，至今也没搞清楚有什么用。

## Hard Limit

这个参数控制你每个文件一次搜索多少个下载来源。设置太多影响你电脑的速度，我一般设为 100。

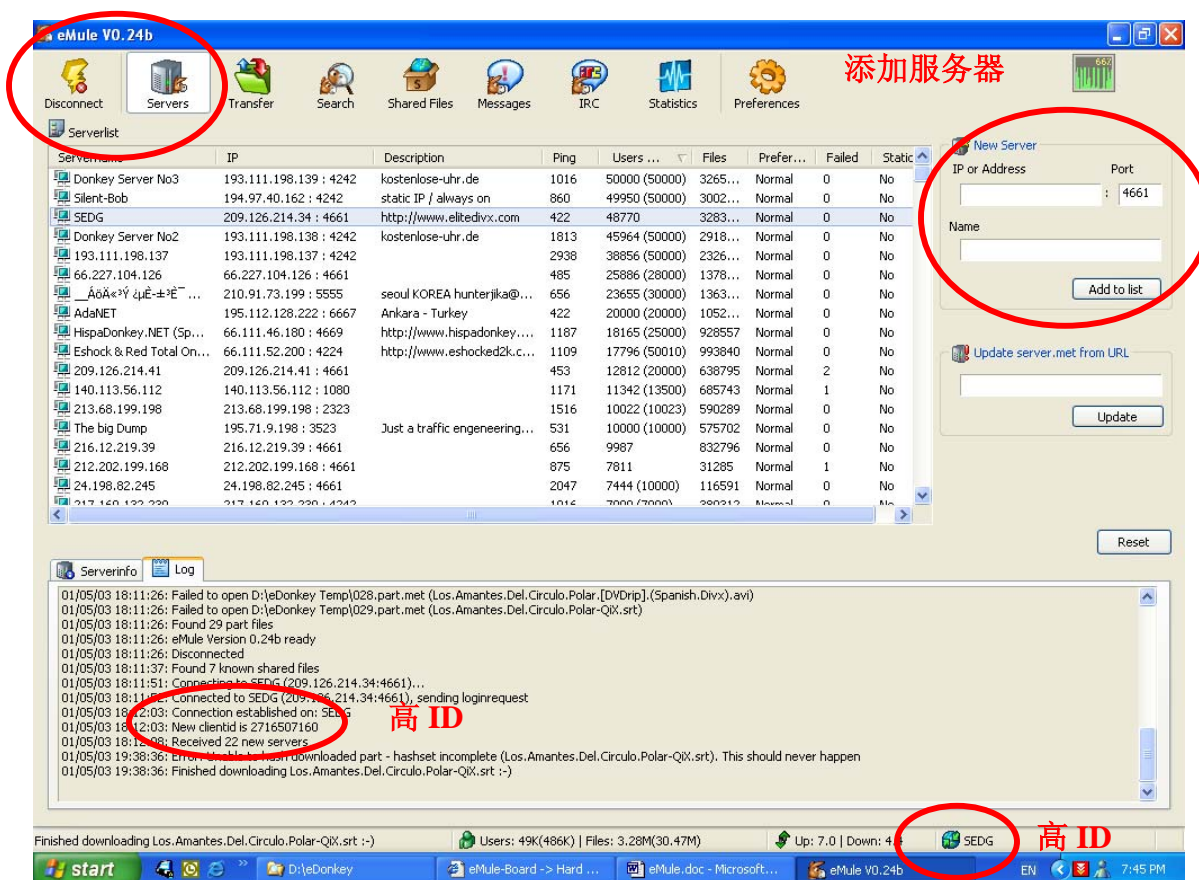
## Max Connections

这个参数控制你同时可以下载的线程数，500 是一个比较安全的数值。

e

## 二、连接服务器

首先当然是连接一个服务器。



首先点击 **Server**，从服务器列表里选一个用户数（Users）多的服务器，双击后，eMule 会尝试连接你所选中的服务器。有三个地方可以知道你连上服务器了。

第一处是最左上角显示为 **Disconnect**；第二处是下方窗口里显示 **Connection established on**；第三处是右下角的服务器名字。

怎样才能知道得到的是高 ID 还是低 ID？第一处是窗口里显示的 **New clientid**，九或十位都是高 ID。第二处是右下角服务器名字的左边，绿色表示高 ID。

## New Server

方便你添加其它的服务器。

**IP or Address:** 服务器的 IP 或者域名；

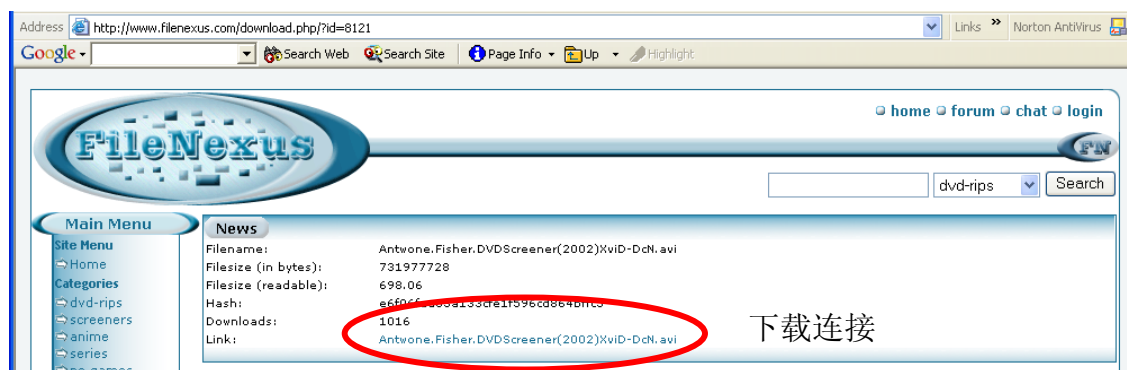
**Port:** 服务器端口；

不要忘记点击 **Add to list** 把服务器加到你的服务器列表里面。

## 三、搜索

搜索文件有许多方法。

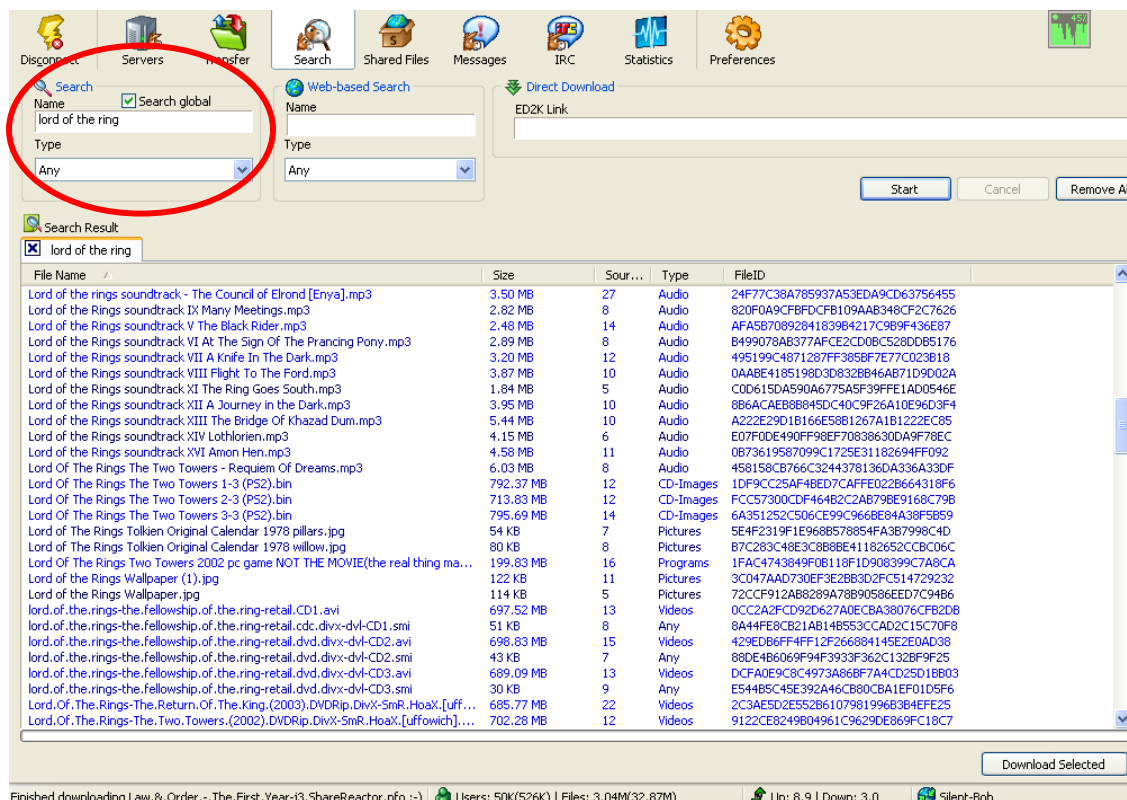
[www.filenexus.com](http://www.filenexus.com)和[www.sharereactor.com](http://www.sharereactor.com)是最著名的两个网站，你可以发现许多电影，音乐，游戏，电视剧等的介绍和下载连接。你只要点击下载连接就可以了。



不要询问服务器地址，他们没有自己的服务器。

如何在 eMule 里面搜索有一些小技巧。简单点就是，为了扩大命中率，输入越少关键字越容易找到文件。

## Search



**Name:** 搜索关键字。越简单越容易找到你需要的文件。

**Search Global:** 非常使用，自动帮你到不同的服务器去查找。

**Type:** 文件类型。选 **Any**。不要耍小聪明，选 **Videos**。

**Start:** 开始搜索。

搜索结果显示在下面的窗口里。越是蓝色的，越有人共享。双击你想下载的文件就可以了。

## 四、下载

下载没什么技巧，就是耐心。流行的未必快，不流行的肯定慢。

点击 **Transfer** 看到你所有正在下载的文件。

进度条很明确地告诉你文件的流行程度。深蓝表示已经找到许多下载源，淡蓝表示找到很少下载来源，红色表示没有找到任何人共享，灰色表示这部分已经下载完毕。

鼠标右键非常有用。

Resume: 恢复下载;

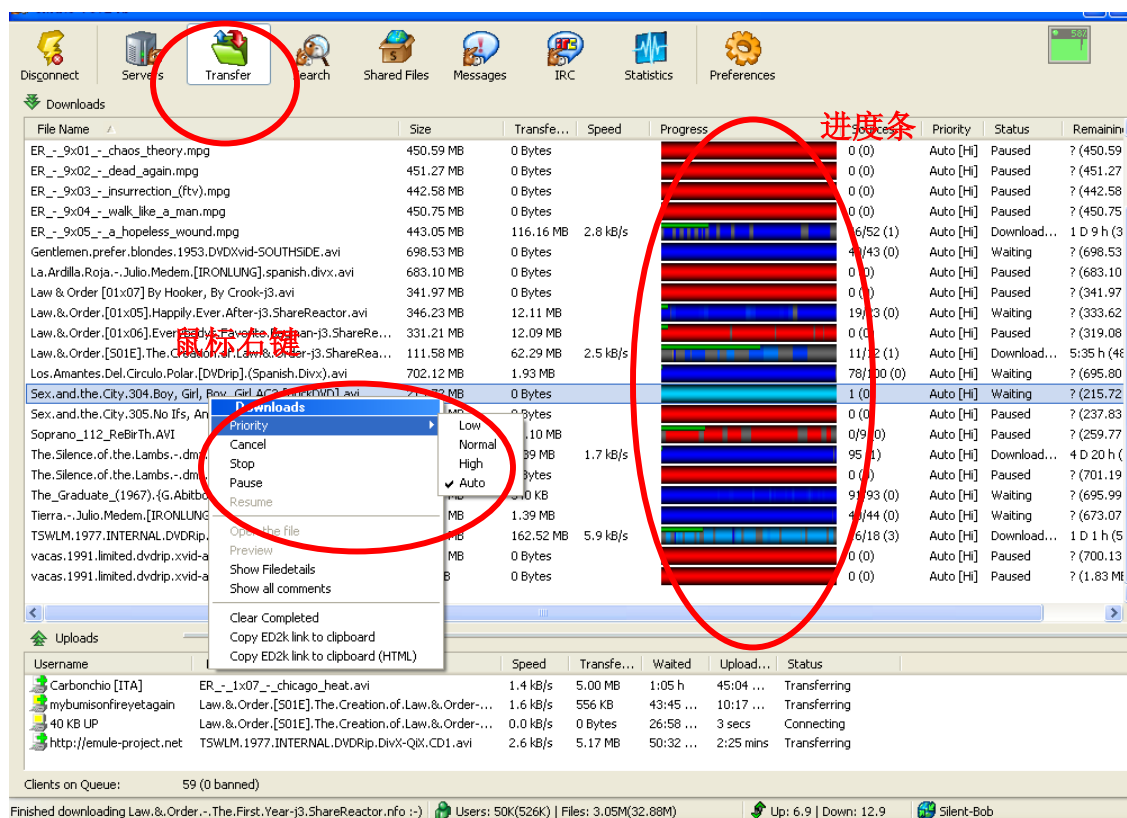
Pause: 暂停下载;

Cancel: 中断下载;

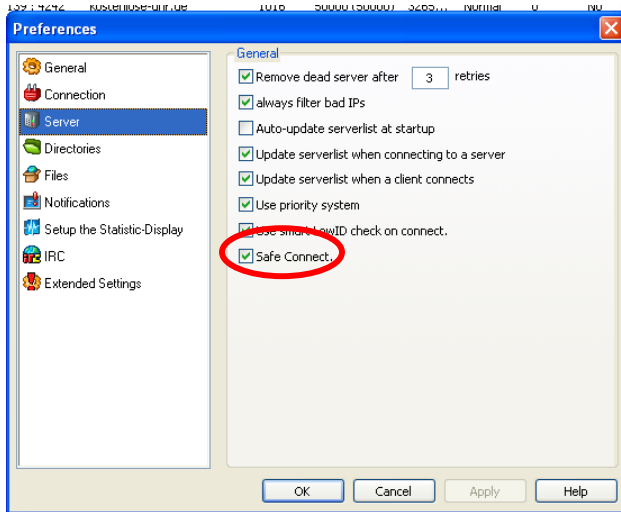
Stop: 停止下载;

Priority: 下载优先级

下载优先级特别之处是那个 **Auto**。它的功用是，如果下载来源比较少，优先级自动就是 **High**；如果下载来源非常多，优先级自动就是 **Low**。不选 **Auto**，你可以手动控制。



### 3 Server

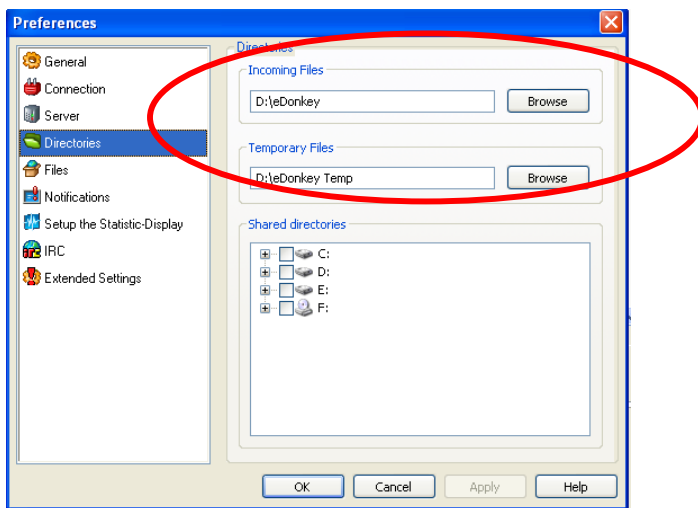


有点文不对题，大部分关于服务器列表的。

注意，使用eMule之前一定要下载一份服务器列表，最有名的可以去这儿下载，[www.thedonkeynetwork.com](http://www.thedonkeynetwork.com)

eMule 的特点是可以同时试图连接多个服务器，而改进版电驴服务器对 eMule 用户这样一来常识有惩罚措施。为了避免你的积分被扣，建议选择 Safe Connect。

#### 4 Directories



共享文件的存放就是在这儿设定。

#### Incoming Files

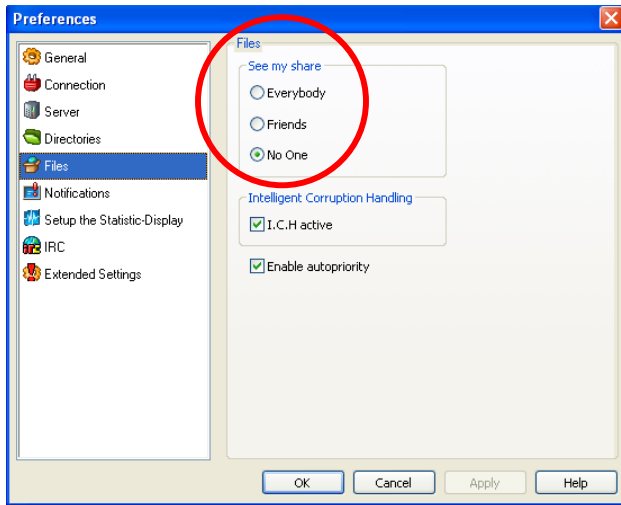
这儿是你存放下载完毕的文件和你想共享的文件的地方。

不要把这个目录指定为你的根目录或者系统目录。

## Temporary Files

这儿是你存放正在下载的文件目录。文件下载中同时就被共享，下载完成后文件被转移到 Incoming Files 目录。

## 5 Files



## See my share

谁可以用加好友的方式看到我的共享呢？

**Everybody:** 每个普通用户都可以列出我的共享文件；

**Friends:** 好有才可以列出我的共享文件；

**No One:** 没有人可以列出我的共享文件。

类似列目录功能。不管选哪一个都不影响其他人搜索到你的共享然后下载。

设置完成后，OK 保存你的设定。退出 eMule，然后再次启动，你的设置才会生效。